

**REGIONE SICILIANA**  
**ISTITUTO MEDITERRANEO PER I TRAPIANTI E**  
**TERAPIE AD ALTA SPECIALIZZAZIONE**  
**IS.ME.T.T. s.r.l.**  
 SEDE CLINICA: Via E. Tricomi n° 5 - 90127 PALERMO  
 SEDE LEGALE: Via Discesa dei Giudici n° 4 - 90134 PALERMO

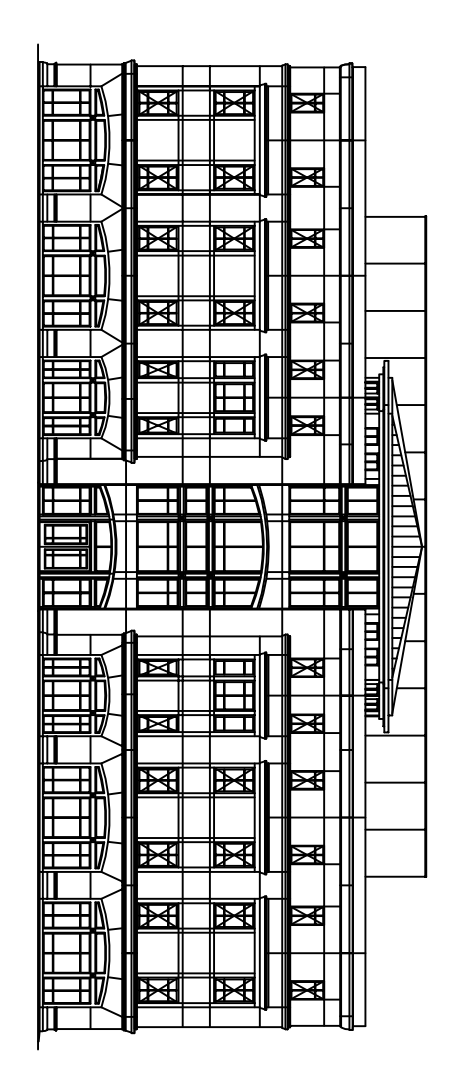


TAVOLA  
**SF - 04**  
**FORNITURA "CHIAVI IN MANO" DI UN IMPIANTO DI**  
**TRIGENERAZIONE PRESSO LA SEDE CLINICA**

Scala di fatto - schema a blocchi

PROGETTO  
 RISPONSABILE TECNICO  
 RISPONSABILE PER IL MANTENIMENTO

Rev. c.d. Stato	Spiega	Autografo	Autografo
0	ESISTENTE	ESISTENTE	ESISTENTE
1	REVISIONE	REVISIONE	REVISIONE